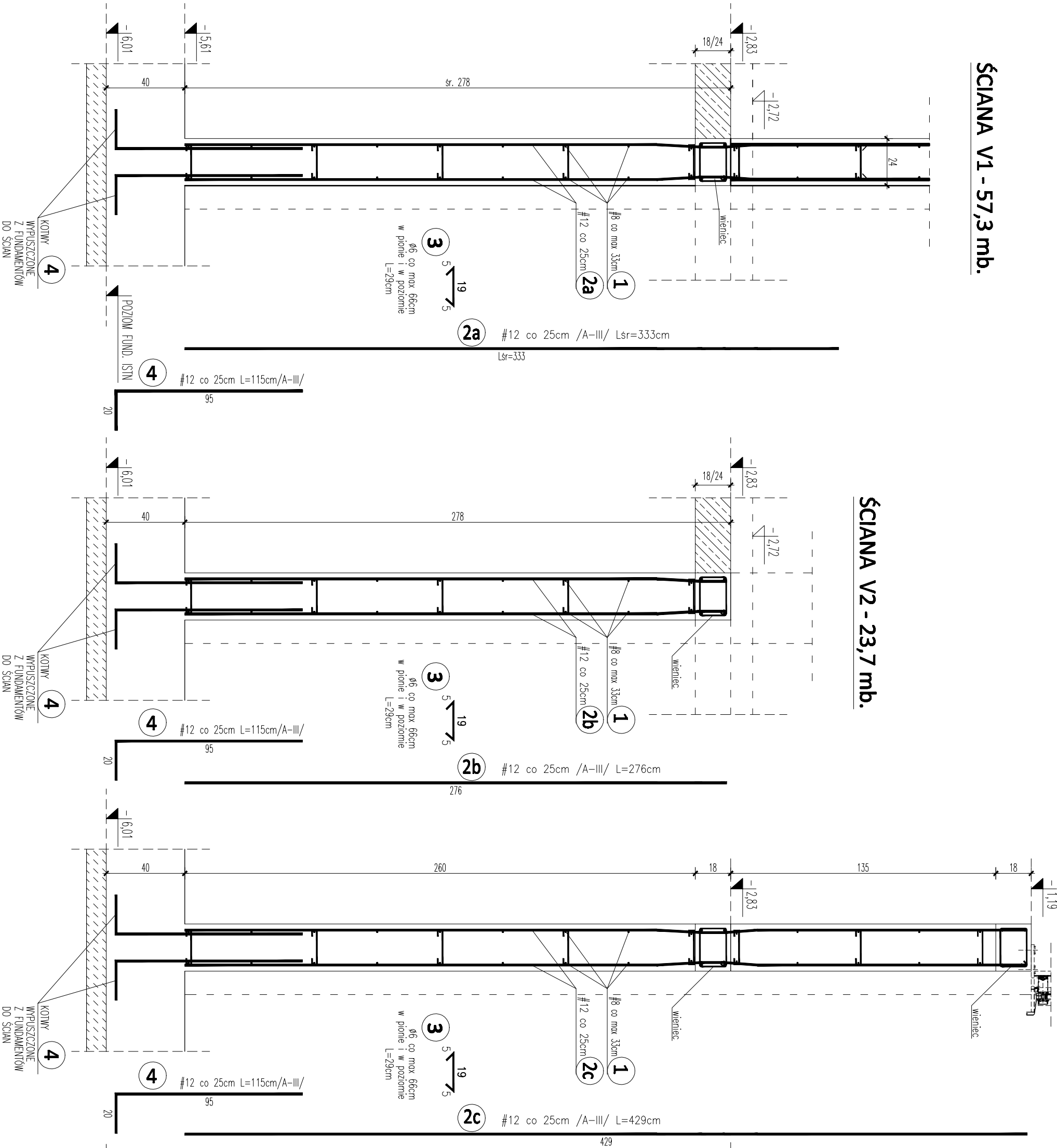
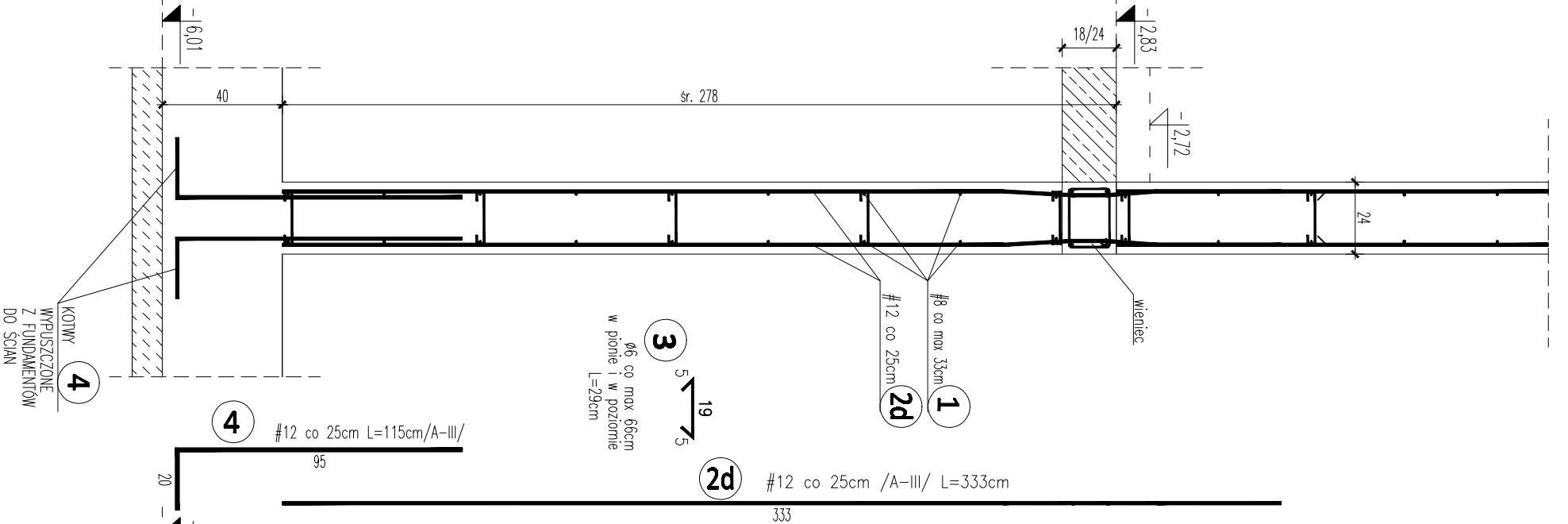


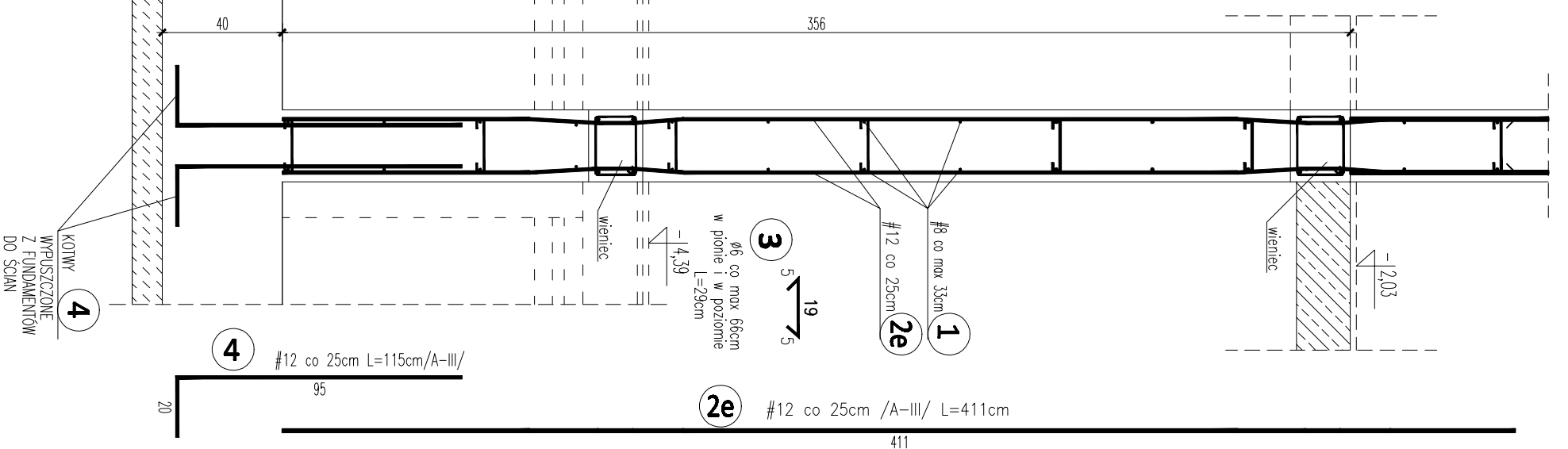
ŚCIANA V3 - 3,1 mb.



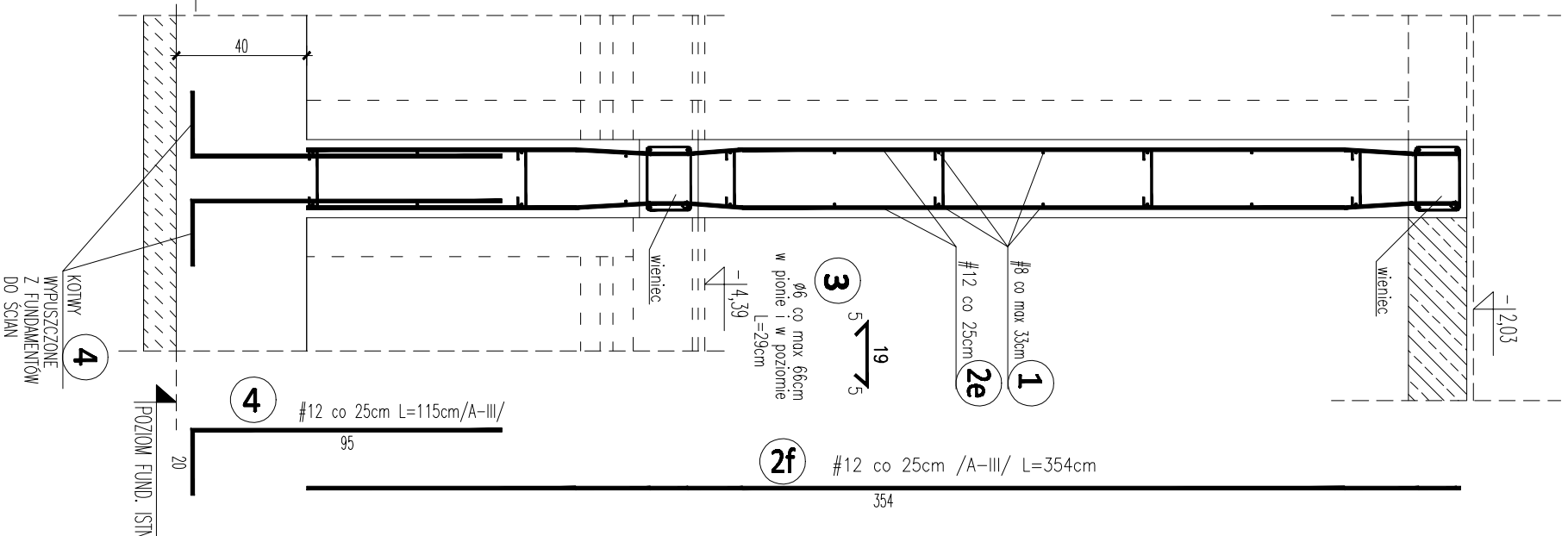
ŚCIANA V4 - 10,2 mb.



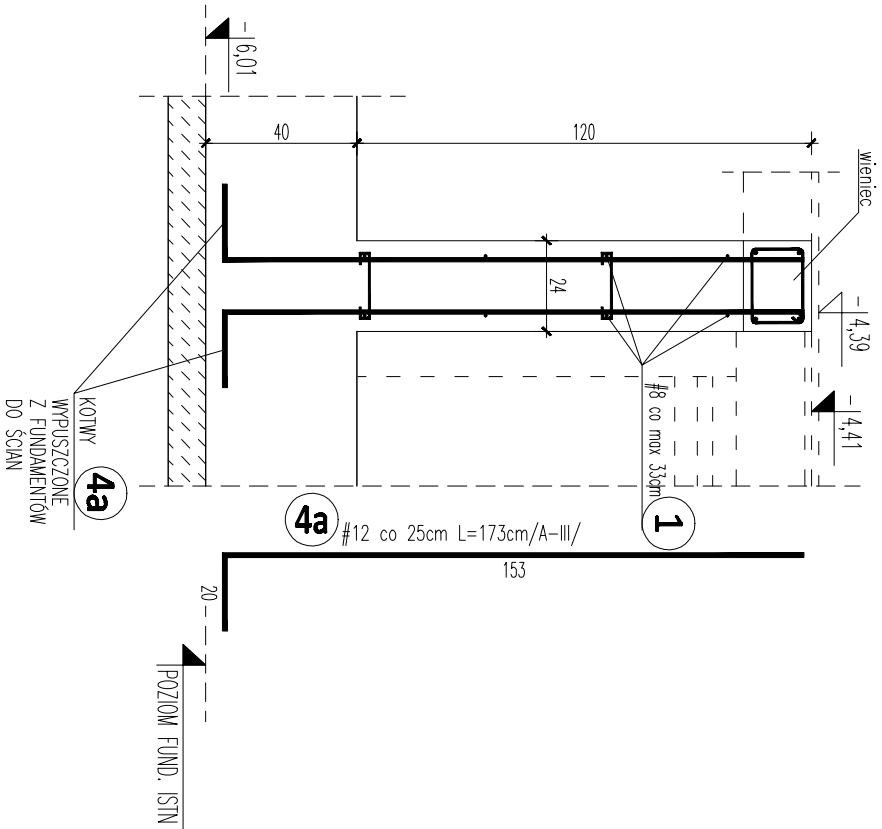
ŚCIANA V6 - 5,7 mb.



ŚCIANA V7 - 4,7 mb.



ŚCIANA V5 - 8,9 mb.



- UWAGI:**
- DO ZAKRESU PRAC PROJEKTOWYCH WRAZAJĄCZNO DODATKI NA ZAKŁADY +20%.
 - ZABEZPIECZENIE PRZECIWWILGOCOWE ŚCIAN - wg PROJEKTU ARCHITEKTURY.
 - ZESTAWIENIE STALU PATRZ. RYS.: K-36A.
 - WSZELKIE PRACE WYKONYWAĆ ZGODNIE ZE SZTUKĄ BUDOWLANĄ ORAZ OBOWIĄZUJĄCAMI W POLSCE NORMAMI BUDOWLANIAMI I WYKONAWCZAMI.
 - WSZYSTKIE MATERIAŁY UŻYTE DO REALIZACJI OBJEKTU MUSZĄ POSIADAĆ ATYSTY STWIERDZAJĄCE ICH PRZODATNOŚĆ W BUDOWNICTWIE.

BETON C20/25 (B 25)
z dodatkiem środka uszczelniającego (np. HYDROBET)
BETON POKŁADOWY C9/10 (B 10)
STAL A-III /346S/
STAL A-O /500S-b/
otulina: 2,5 cm

PRACOWNIA PROJEKTOWA "AKON"		BRANŻA: KONSTR.
10-672 OLSZYN UL. BŁAŻYSKA 125		SKALA: 1:20
OBJEKT:	ROZBUDOWA WBR. W OLSZYNIE	DATA: 11.2010
ADRES:	ul. 1 Maja 5; 10-117 Olsztyn	WYK. RYS.: K-36
TEMAT:	SCIANY PIWNIC - 2	PROJEKT WYKONAWCZY
PROJEKTANT:	ing. Łuk. Anna Ceynowa	Upz. 277/86/0L
SPRAWDZAJĄCY:	ing. Łuk. Bogdan Jusko	Upz. 178/87/0L
OPRACOWAŁ:	ing. Łuk. Marek Górnowski	Upz.: